

Vigas			
Nome	Seção (cm)	Elevação (cm)	Nível (cm)
V1	25x15	-55	345

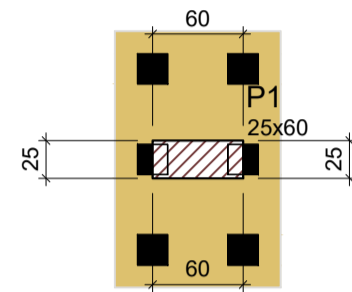
Características dos materiais	
fck (kgf/cm²)	Ecs (kgf/cm³)
250	241500

Dimensão máxima do agregado = 19 mm

Pilares			
Nome	Seção (cm)	Elevação (cm)	Nível (cm)
P1	25x60	0	400

Legenda dos pilares	
Forma	Descrição
	Pilar que morre

**0 Forma do pavimento TÉRREO**  
ESCALA 1:100



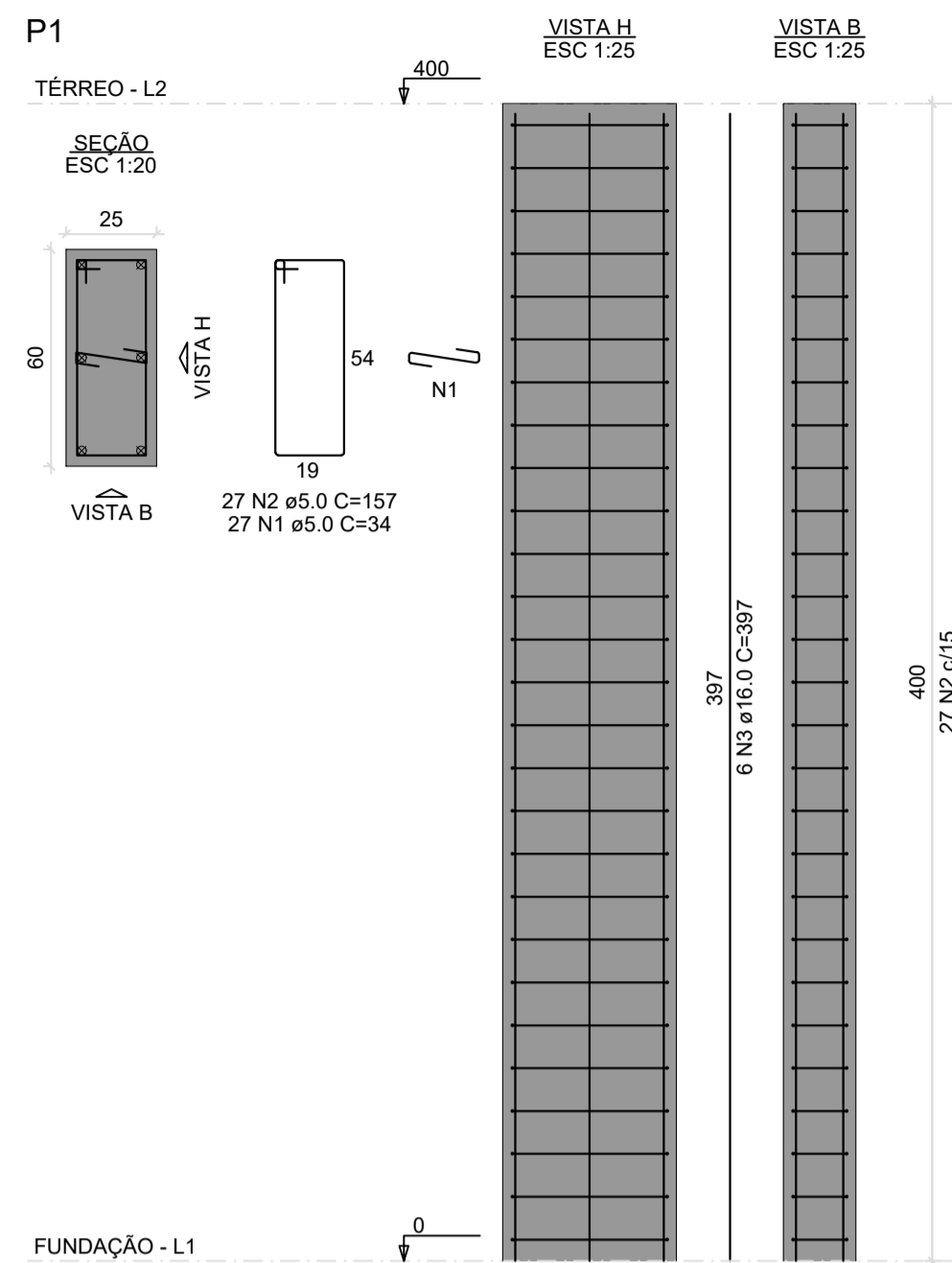
Características dos materiais	
fck (kgf/cm²)	Ecs (kgf/cm³)
250	241500

Dimensão máxima do agregado = 19 mm

Pilares			
Nome	Seção (cm)	Elevação (cm)	Nível (cm)
P1	25x60	0	0

Legenda dos pilares	
Forma	Descrição
	Pilar que passa

**0 Forma do pavimento FUNDAÇÃO**  
ESCALA 1:100



**0 Forma dos Pilares**  
ESCALA 1:100

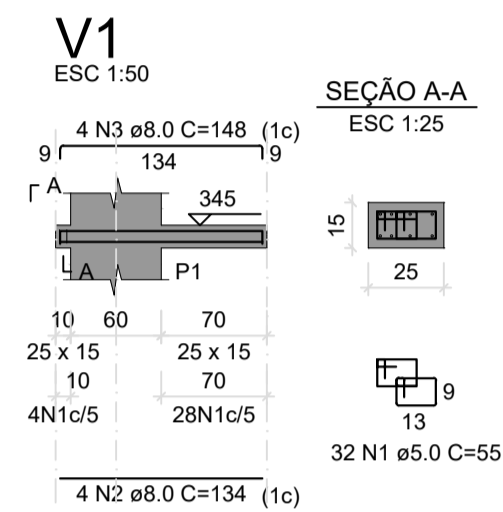
RELAÇÃO DO AÇO

AÇO	N	DIAM (mm)	QUANT	C.UNIT (cm)	C.TOTAL (cm)
CA60	1	5.0	27	34	918
CA50	2	5.0	27	157	4239
CA50	3	16.0	6	397	2382

RESUMO DO AÇO

AÇO	DIAM (mm)	C.TOTAL (m)	PESO + 10% (kg)
CA50	16.0	23.8	41.4
CA60	5.0	51.6	8.7
PESO TOTAL (kg)			50.1
CA50	41.4		
CA60	8.7		

Volume de concreto (C-25) = 0.60 m³  
Área de forma = 6.80 m²



**0 Forma das Vigas**  
ESCALA 1:100

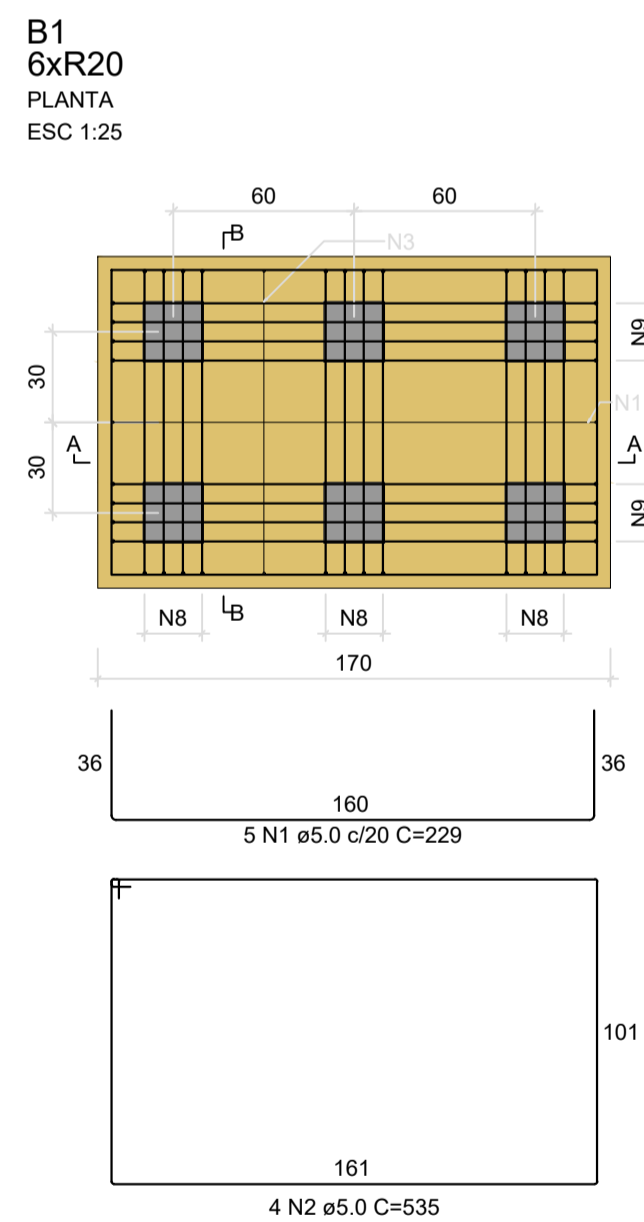
RELAÇÃO DO AÇO

AÇO	N	DIAM (mm)	QUANT	C.UNIT (cm)	C.TOTAL (cm)
CA60	1	5.0	32	55	1760
CA50	2	8.0	4	134	536
CA50	3	8.0	4	148	592

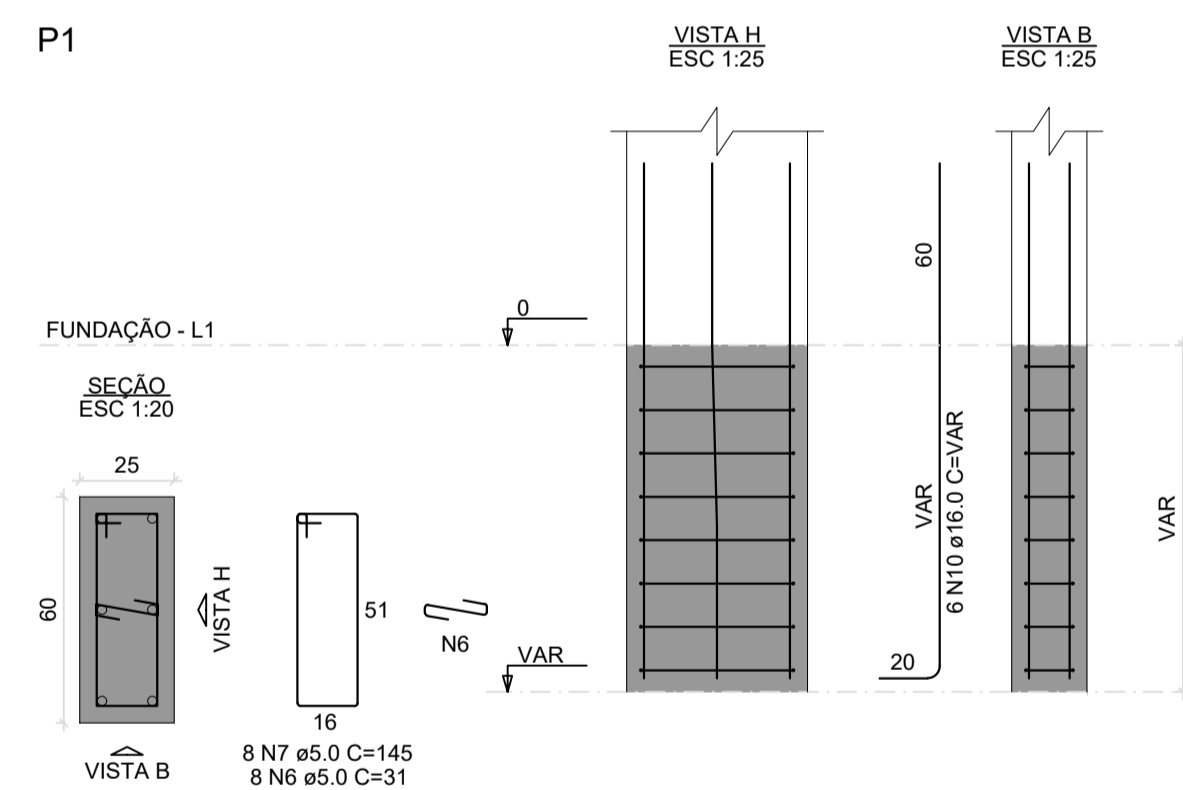
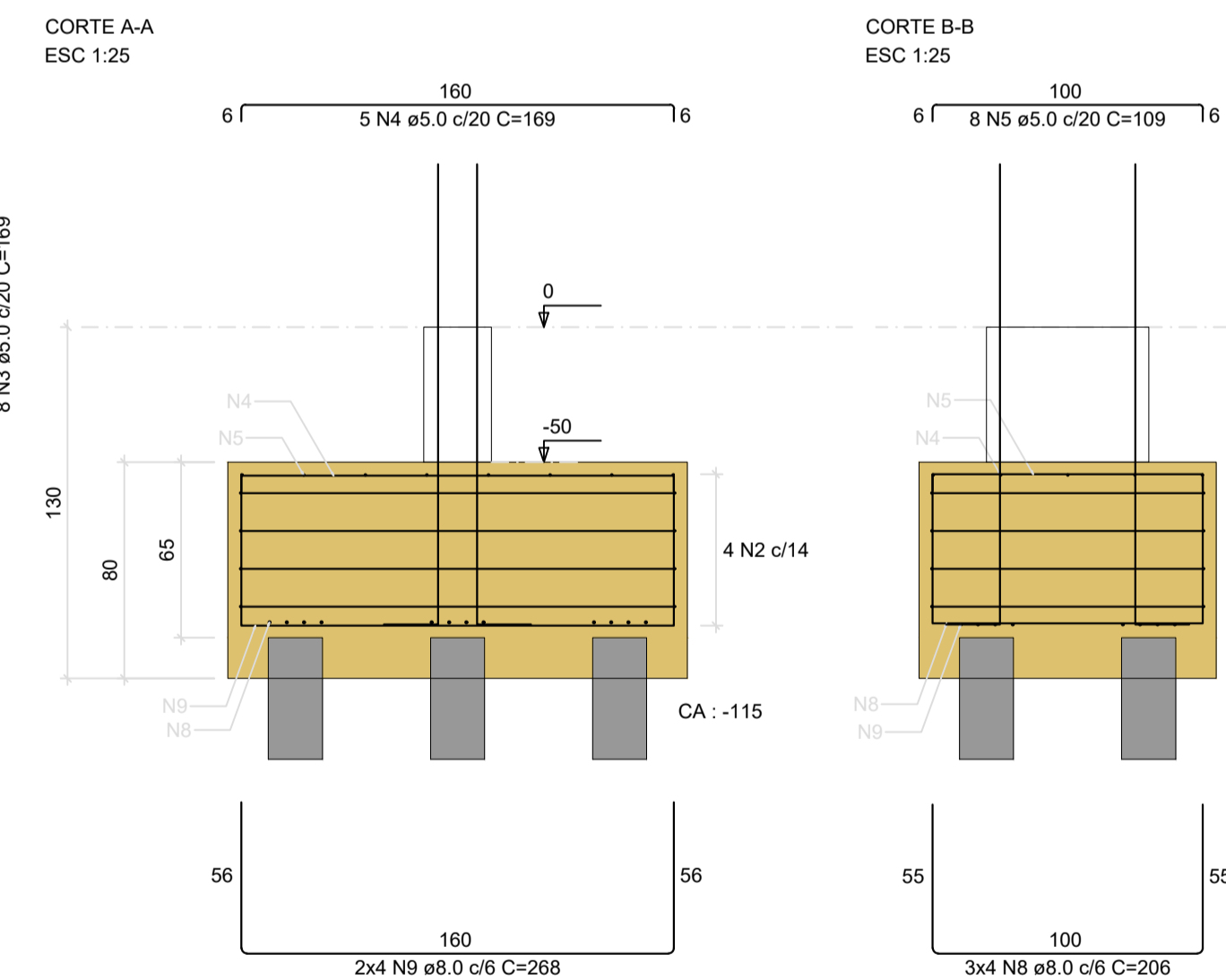
RESUMO DO AÇO

AÇO	DIAM (mm)	C.TOTAL (m)	PESO + 10% (kg)
CA50	8.0	11.3	4.9
CA60	5.0	17.6	3
PESO TOTAL (kg)			7.9
CA50	4.9		
CA60	3		

Volume de concreto (C-25) = 0.03 m³  
Área de forma = 0.44 m²



**0 Forma da Fundação**  
ESCALA 1:100



RELAÇÃO DO AÇO

AÇO	N	DIAM (mm)	QUANT	C.UNIT (cm)	C.TOTAL (cm)
CA60	1	5.0	5	229	1145
CA50	2	5.0	4	535	2140
CA50	3	5.0	8	169	1352
CA50	4	5.0	5	169	845
CA50	5	5.0	8	109	872
CA50	6	5.0	8	51	248
CA50	7	5.0	8	145	1160
CA50	8	8.0	12	206	2472
CA50	9	8.0	8	268	2144
CA50	10	16.0	6	VAR	VAR

RESUMO DO AÇO

AÇO	DIAM (mm)	C.TOTAL (m)	PESO + 10% (kg)
CA50	8.0	48.2	20
CA60	16.0	11.2	19.5
CA60	5.0	77.6	13.2
PESO TOTAL (kg)			52.7
CA50	39.5		
CA60	13.2		

Volume de concreto (C-25) = 1.54 m³  
Área de forma = 5.33 m²

**NOTAS**

**LEGENDA**

**MAPA-CHAVE**

**ATUALIZAÇÃO**

RESPONSÁVEL TÉCNICO: ADELINO CARDOSO DE SOUZA		REGISTRO CREA: 278.540/D MG	
RESPONSÁVEL:	 PREFEITURA MUNICIPAL DE JOSENÓPOLIS/MG CNPJ Nº: 01.612.503/0001-80 Rua Sertões Pestana, 471 Centro, Josenópolis/MG, CEP: 39.575-000	MUNICÍPIO/ÁREA:	JOSENÓPOLIS/MG
TÍTULO: PROJETO ESTRUTURAL URBANIZAÇÃO DA VIA DE ENTRADA ESTRUTURA DO TOTE, FORMAS DOS PILARES, VIGAS E FUNDAÇÃO		ENDEREÇO DA OBRA: JOSENÓPOLIS/MG	
DATA:	19/04/2023	ESCALA:	INDICADA
PRONCHA:	01/01		

1 - Medidas em centímetros.

REV.	EMISSÃO INICIAL	12/04/23	L.A.G.V.	EXEC.	VERIF.	APROV.
0	EMISSÃO INICIAL	12/04/23	L.A.G.V.	EXEC.	VERIF.	APROV.

ARQUIVO: DE-2022.1924-MG.JOS-EST-EXE.001=0